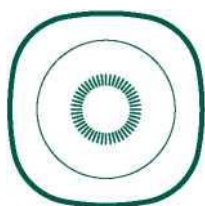


Intelligens páratartalom érzékelő



TELEPÍTÉSI UTASÍTÁS

1.2-es verzió



Termékleírás

Az Intelligens páratartalom érzékelő lehetővé teszi, hogy a hőmérséklet és a páratartalom szintjének figyelésével megvédje ingatlanát és vagyontárgyait, és azonnali figyelmeztetést kapjon, ha a klíma nem biztonságos szintre ingadozik.

A beltéri klíma felügyeletével a vezeték nélküli intelligens páratartalom érzékelő segít fenntartani az ideális komfortfokozatot, és megóvni a belső tereket, az elektronikát, hangszereket, bútorokat, műtárgyakat és más, páratartalomra érzékeny háztartási tárgyakat.

Övintézkedések

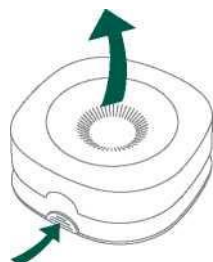
- Ne távolítsa el a termék címkéjét, mivel az fontos információkat tartalmaz.
- Vegye figyelembe, hogy az elektronika érzékeny a statikus elektromosságra, ezért mielőtt megérinti, próbálja meg levezetni azt, és kerülje a készülék belsejében lévő alkatrészek érintését.
- Ne helyezze az intelligens páratartalom érzékelő a mennyezetre vagy akadályok, például függönyök mögé.

- Ne helyezze az intelligens páratartalom érzékelőt közvetlen napfénynek vagy erős fénynek.
- Kerülje az intelligens páratartalom érzékelő sugárzókat vagy elektromágneses mezők közelébe helyezését.
- Ne fesse le az érzékelőt.

Első lépések

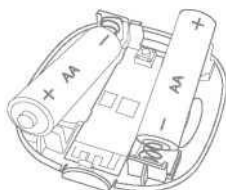
- Nyissa ki az érzékelőt a kapcsoló megnyomásával és a burkolat tetejének lehúzásával.

a.



- Helyezzen be elemeket a készülékbe a polaritást figyelembe véve.
- Az intelligens páratartalom érzékelő most elkezd keresni (legfeljebb 15 percig) egy Zigbee-hálózatot, amelyhez csatlakozhat.

b.



- Győződjön meg róla, hogy a Zigbee-hálózat nyitva áll a csatlakozó eszközök számára, és elfogadja az intelligens páratartalom érzékelőt.
- Miközben az intelligens páratartalom érzékelő keresi a csatlakoztatni kívánt Zigbee hálózatot, a LED pirosan villog.

c.

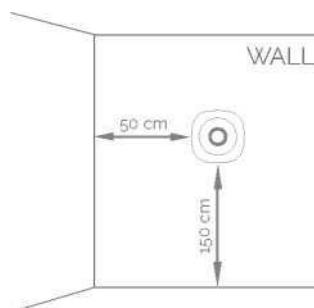


- Amikor a LED villogása megszűnik, az intelligens páratartalom érzékelő sikeresen csatlakozott a Zigbee-hálózathoz.

Elhelyezés

- Az érzékelőt beltérben, 0-50 °C közötti hőmérsékleten helyezze el.
- Abba a helyiségbe tegye, amelyben a páratartalom szintjét szeretné nyomon követni.
- Az intelligens páratartalom érzékelőt falon kell elhelyezni, amely elérhető az elem teszteléséhez és karbantartásához.

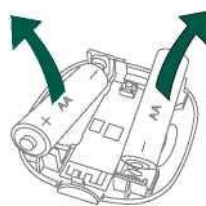
d.



Felszerelés

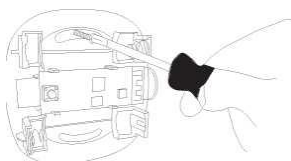
- Nyissa ki az intelligens páratartalom érzékelő burkolatát, és vegye ki az elemeket.

e.



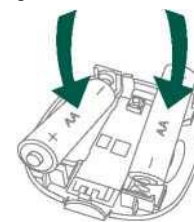
- Kétoldalas ragasztószalaggal vagy csavarokkal rögzítse az érzékelőt a falra.

f.



- Helyezze be az elemeket a készülékbe a polaritást figyelembe véve.

g.



- A burkolat lezárása előtt győződjön meg arról, hogy az intelligens páratartalom érzékelő csatlakozott egy hálózathoz.

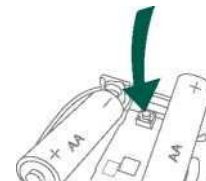
Visszaállítás

A visszaállításra akkor van szükség, ha a páratartalom érzékelőt egy másik átjáróhoz szeretné csatlakoztatni, vagy ha gyári visszaállítást kell végrehajtania a rendellenes viselkedés megszüntetése érdekében.

AZ ALAPHELYEZTETBE ÁLLÍTÁS LÉPÉSEI

- Nyissa ki az intelligens páratartalom érzékelő burkolatát.
- Nyomja meg és tartsa lenyomva a készülék belsejében lévő kerek menügombot.

h.



- Amíg lenyomva tartja a gombot, a LED először egyszer, majd kétszer egymás után, végül többször egymás után villog.
- Engedje el a gombot, miközben a LED többször egymás után villan fel.
- A gomb elengedése után a LED kijelző egy hosszút villan, és a visszaállítás befejeződött.

Hibakeresés

- Ha az átjáró keresése lejárt, a gomb rövid megnyomásával újraindítható.
- Rossz vagy gyenge jel esetén változtassa meg az intelligens páratartalom érzékelő helyét.

Ellenkező esetben áthelyezheti az átjárót vagy erősítheti a jelet egy intelligens csatlakozóval.

Elemcsere

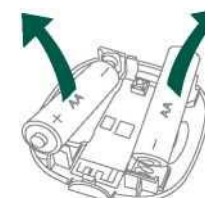
A készülék percenként kétszer pirosan villog, ha az elem lemerült.

VIGYÁZAT: HA AZ ELEMKEKET NEM MEGFELELŐ TÍPUSÚAKRA CSERÉLIK, ROBBANÁSVESZÉLY ÁLL FENN. AZ AKKUMULÁTOROKAT AZ UTASÍTÁSOKNAK MEGFELELŐEN ÁRTALMATLANÍTSA.

VIGYÁZAT: A fedél elemcserekor történő felnyitásakor elektrosztatikus (ESD) károsítás léphet fel, mely a készülék belsejében lévő elektronikus alkatrészeket károsíthatja.

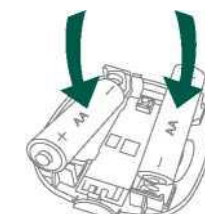
- Az elemek cseréjéhez nyissa ki az intelligens páratartalom érzékelő burkolatát.

i.



- Cserélje ki az elemeket a készülékbe a polaritást figyelembe véve.

j.



- Zárja be az érzékelő burkolatát.

Ártalmatlanítás

A terméket élettartamának végén megfelelően ártalmatlanítsa. Ez elektronikus hulladék, amelyet újra kell hasznosítani.

FCC nyilatkozat:

A megfelelőségért felelős fél által kifejezetten jóvá nem hagyott változtatások, illetve módosítások

érvényteleníthetik a felhasználó jogkörét, hogy a berendezést működtesse.

MEGJEGYZÉS: Ez az eszköz a vizsgálat során eleget tett a B kategóriájú digitális eszközökre vonatkozó FCC szabályzat 15. cikkelyében leírt határértékeknek. Ezeket a határértékeket úgy tervezték, hogy megfelelő védelmet nyújtsanak a lakóköznyezetben fellépő káros interferenciák ellen. Ez a berendezés rádiófrekvenciás energiát generál és sugározhat, és ha nem az utasításoknak megfelelően telepítik és használják, káros interferenciát okozhat a rádiós kommunikációban. Ugyanakkor nem garantálható, hogy egy adott telepítés helyén nem okoz zavarokat.

Ha a készülék a rádió- és televízióvetelt zavaró jeleket sugároz, ami a készülék ki- és bekapcsolásával állapítható meg, a felhasználó a következő lépések valamelyikével próbálhat megoldást találni az interferencia megszüntetésére:

- fordítsa vagy helyezze át a vevőantennát.
- növelje a berendezés és a vevőkészülék közötti távolságot.
- csatlakoztassa a berendezést egy, a vevőkészülék tápáramkörével nem azonos áramkör kimenetéhez.
- kérje a forgalmazó vagy egy szakképzett rádió-/tv-szerelő segítségét.

Ez a berendezés megfelel az ellenőrizetlen környezetre vonatkozóan meghatározott FCC / IC sugárterhelési határértékeknek. Ezt a berendezést úgy kell felszerelni és működtetni, hogy a sugárzás pontja és a test között legalább 20 cm távolság legyen.

Ez az eszköz megfelel az FCC szabályzat 15. cikkelyének. A működés a következő két feltételhez kötött:

1. Ez a berendezés nem okozhat káros zavart és
2. a berendezésnek el kell viselnie minden külső zavart, beleértve az olyan zavarokat is, amelyek nem kívánt működéshez vezetnek.

ICC nyilatkozat:

Ez az eszköz licenctmentes adó(ka)t/vevő(ke)t tartalmaz, amelyek megfelelnek a kanadai Innovation, Science and Economic Development intézet licenctmentes RSS szabványának. A működés a következő két feltételhez kötött:

1. ez az eszköz nem okozhat interferenciát, és
2. ennek az eszköznek el kell fogadnia minden interferenciát, beleértve azokat is, amelyek az eszköz nem kívánt működését okozhatják.

Ez a berendezés megfelel az ellenőrizetlen környezetre vonatkozóan meghatározott IC RSS-102 sugárterhelési határértékeknek. Ezt a berendezést úgy kell felszerelni és működtetni, hogy a sugárzás pontja és a test között legalább 20 cm távolság legyen.

Français

L'émetteur/recepteur exempt de licence contenu dans le présent appareil est conforme aux CNR d'Innovation, Sciences et Développement économique Canada applicables aux appareils radio exempts de licence. L'exploitation est autorisée aux deux conditions suivantes :

1. L'appareil ne doit pas produire de brouillage;
2. L'appareil doit accepter tout brouillage radioélectrique subi, même si le brouillage est susceptible d'en compromettre le fonctionnement.

Cet équipement est conforme aux limites d'exposition aux radiations IC CNR-102 établies pour un environnement non contrôlé. Cet équipement doit être installé et utilisé avec une distance minimale de 20 cm entre le radiateur et votre corps.

ISED nyilatkozat:

ISED nyilatkozat A kanadai Innovation, Science and Economic Development intézet ICES-003 megfelelési címkéje: CAN ICES-3 (B)/NMB-3(B).

CE tanúsítás

A terméken elhelyezett CE-jelölés igazolja a termékre vonatkozó európai irányelveknek, különösen a harmonizált szabványoknak és előírásoknak való megfelelést.

MEGFELEL AZ ALÁBBI IRÁNYELVEKNEK

- Rádióberendezésekről szóló irányelv (RED) 2014/53/EU
- a 2011/65/EU irányelvet módosító 2015/863/EU RoHS-irányelv



Egyéb tanúsítványok

- Zigbee Home Automation 1.2 tanúsítvány.



Minden jog fenntartva.

A frient nem vállal felelősséget a jelen kézikönyvben esetlegesen előforduló hibákért. Továbbá a frient fenntartja a jogot, hogy az itt részletezett hardvert, szoftvert és/vagy specifikációkat bármikor, előzetes értesítés nélkül módosítsa, továbbá a frient nem vállal kötelezettséget az itt szereplő információk frissítésére. Az itt felsorolt védjegyek a megfelelő tulajdonosok tulajdonát képezik.

Distributed by frient
A/S

Tangen 68200
Aarhus N
[Dánia](#)
www.frient.com

Szerzői jog © frient A/S

frient®