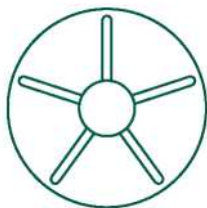


Intelligens tűzjelző



TELEPÍTÉSI UTASÍTÁS

1.2-es verzió



Termékleírás

Az Intelligens tűzjelző olyan helyekre telepíthető, ahol a füst vagy a füstgőz a légkör része, a téves riasztások megelőzése érdekében.

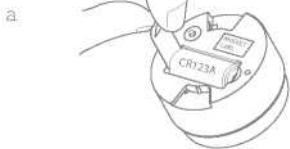
Az intelligens tűzriasztó kifejezetten hasznos olyan környezetben, ahol a hagyományos optikai füstérzékelő téves érzékeléseket okozhat. Az intelligens tűzriasztót olyan magánlakásokba vagy garázsokba való telepítésre tervezték, ahol fennáll a füstös, poros vagy párás környezet kockázata.

Óvintézkedések

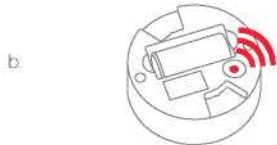
- Ne távolítsa el a termék címkéjét, mivel az fontos információkat tartalmaz.
- Ne fesse le az eszközt.

Első lépések

- Húzza ki az elemszigetelő csíkot a képen látható módon.



- Az intelligens tűzriasztó most elkezd keresni (legfeljebb 15 percig) egy Zigbee-hálózatot, amelyhez csatlakozhat.
- Győződjön meg róla, hogy a Zigbee-hálózat nyitva áll a csatlakozó eszközök számára, és elfogadja az intelligens tűzriasztót.
- Miközben a belépés-érzékelő keresi a csatlakoztatni kívánt Zigbee hálózatot, a piros LED villog.

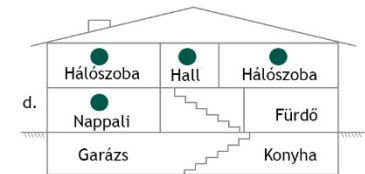


- Amikor a LED gomb már nem villog, az intelligens tűzriasztó sikeresen csatlakozott a Zigbee hálózathoz.

Elhelyezés

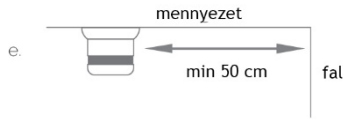
- A riasztót beltérben, 0-50°C közötti hőmérsékleten helyezze el.
- Az intelligens tűzriasztó és a falak, szellőzés vagy más akadályok közötti távolságnak legalább 50 cm-nek kell lennie.
- Az intelligens tűzriasztónak legalább 4 méterre helyezze el a kandallótól vagy kályhától.
- Az intelligens tűzriasztónak elérhetőnek kell lennie az elem teszteléséhez és karbantartásához.

ELHELYEZÉSI PÉLDÁK



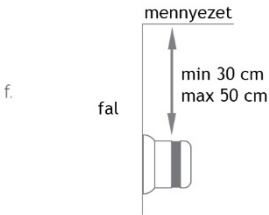
MENNYEZETI ELHELYEZÉS

Az intelligens tűzriasztónak legalább 50 cm-re kell lennie a faltól.



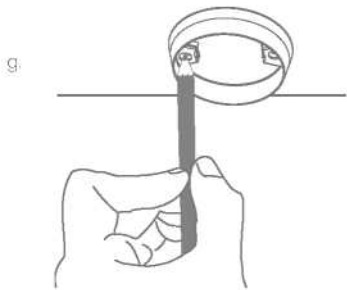
FALI ELHELYEZÉS

Az intelligens tűzriasztónak a mennyezettől 30 és 50 cm közötti távolságra kell lennie.

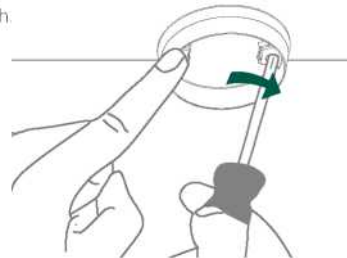


Felszerelés

- A riasztót az óramutató járásával ellentétes irányba történő csavarással vegye le a szerelőalapról.
- A szerelőalap gyűrűje segítségével jelölje ki a csavarfuratokat a mennyezeten vagy a falon.



- A mellékelt csavarokkal és dugókkal szerelje fel a szerelőalapot a megjelölt helyre.



- A füstjelzőt az óramutató járásával megegyező irányba csavarja kattanásig. Ha az elem hiányzik vagy rosszul van behelyezve, a riasztót nem lehet a szerelőalapba rögzíteni.

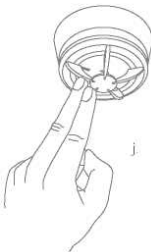


Tesztelés

Telepítés vagy elemcsere után mindig tesztelje az intelligens tűzriasztó működőképességét.

A riasztás gomb megnyomásakor a riasztó hangjának hallatszania kell.

A hálózati riasztás tesztje úgy végezhető el, hogy legalább 6,5 másodpercig lenyomva tartja a riasztás gombot (2 db 3 hangjelzésből álló sorozat fog hallatszanii).



A Zigbee hálózaton keresztül egy tesztüzenet fog elküldésre kerülni.

Hetente egyszer tesztelje valamennyi riasztóját, hogy megbizonyosodjon megfelelő működésükről.

Visszaállítás

A visszaállításra akkor van szükség, ha az intelligens tűzriasztót egy másik átvjáróhoz szeretné csatlakoztatni, vagy ha gyári visszaállítást kell végrehajtania a rendellenes viselkedés megszüntetése érdekében.

AZ ALAPHELYZETBE ÁLLÍTÁS LÉPÉSEI

- A riasztót az óramutató járásával ellentétes irányba történő elforgatással vegye le a szerelőalapról.
- Nyomja meg és tartsa lenyomva a LED gombot.
- Amíg lenyomva tartja a gombot, a LED először egyszer, majd kétszer egymás után, végül többször egymás után villog.

Módok

ÁTVJÁRÓKERESÉSI MÓD

A készülék hátulján lévő piros LED lámpa másodpercenként villog (legfeljebb 15 percig).

NORMÁL ÜZEMMÓD

Az előlő LED 45 másodpercenként villog.

RIASZTÁS MÓD

Hő érzékelésekor a LED felgyorsítja a villogást, és ezzel egyidejűleg a készülék hangos riasztási hangot ad ki. Nyomja meg a gombot /a riasztó tetejét a riasztás nyugtázásához és a sziréna leállításához. A következő 10 percben az eszköz blokkolja a riasztást, időt hagyva a füst kiszellőztetésére.

ALACSONY ELEM TÖLTÖTTSSÉG MÓD

Egyidejű hangjelzések és az előlő LED 45 másodpercenként történő villogása azt jelenti, hogy az elemet ki kell cserélni.

KÉSZÜLÉKCSERE ÜZEMMÓD

Ha a hangjelzések és az előlő LED villogása nem egyidejűleg történik, akkor a készüléket várható élettartama általában 10 év, amely után az érzékelők kezdik elveszíteni érzékenységüket.

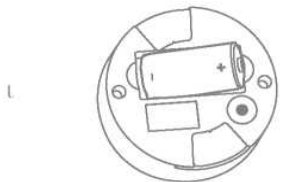
Hibakeresés

- Ha az intelligens tűzriasztó nem működik a tesztgomb megnyomásakor, a valószínű ok a hibás elem. Cserélje ki az elemet, ha az lemerült.
- Rossz vagy gyenge jel esetén változtassa meg a hőérzékelő helyét. Ellenkező esetben áthelyezheti az átvjárót vagy erősítheti a jelet egy intelligens csatlakozóval.
- Ha az átvjáró keresése lejár, a LED gomb rövid megnyomásával újraindítható.

Elemcsere

VIGYÁZAT: HA AZ ELEMÉKET NEM MEGFELELŐ TÍPUSÚAKRA CSERÉLIK, ROBBANÁSVESZÉLY ÁLL FENN. AZ AKKUMULÁTOROKAT AZ UTASÍTÁSOKNAK MEGFELELŐEN ÁRTALMATLANÍTSA.

VIGYÁZAT: A fedél elemcserekor történő felnyitásakor elektrosztatikus (ESD) kisülés léphet fel, mely a készülék belsejében lévő elektronikus alkatrészeket károsíthatja.



1. Az elem cseréjéhez az intelligens tűzriasztót az óramutató járásával ellentétes irányba történő csavarással vegye le a szerelőlapról.
2. Cserélje ki az elemeket a készülékbe a polaritást figyelembe véve. Az intelligens tűzriasztó 1 db CR123-as elemet használ.
3. Az elem cseréjéhez az óramutató járásával ellentétes irányba történő csavarással vegye le a riasztót a szerelőlapról.

Ártalmatlanítás

A terméket élettartamának végén megfelelően ártalmatlanítsa. Ez elektronikus hulladék, amelyet újra kell hasznosítani.

CE tanúsítás

A terméken elhelyezett CE-jelölés igazolja a termékre vonatkozó európai irányelveknek, különösen a harmonizált szabványoknak és előírásoknak való megfelelést.



MEGFELEL AZ ALÁBBI IRÁNYELVEKNEK

- Rádióberendezésekről szóló irányelv (RED) 2014/53/EU
- A 2011/65/EU irányelvet módosító 2015/863/EU RoHS-irányelv

Egyéb tanúsítványok

Zigbee 3.0 tanúsítvány



Forgalmazza: frient A/S
Tangen 6
8200 Aarhus N
Dánia

www.frient.com

Minden jog fenntartva.

A frient nem vállal felelősséget a jelen kézikönyvben esetlegesen előforduló hibákért. Továbbá a frient fenntartja a jogot, hogy az itt részletezett hardvert, szoftvert és/vagy specifikációkat bármikor, előzetes értesítés nélkül módosítsa, továbbá a frient nem vállal kötelezettséget az itt szereplő információk frissítésére. Az itt felsorolt védjegyek a megfelelő tulajdonosok tulajdonát képezik.

Szerzői jog © frie

